

Содержание

1. Системы MONTBLANC grand 80
2. Чертежи профилей MONTBLANC grand 80
3. Чертежи доборных профилей
4. Чертежи узлов
5. Производственные чертежи
6. Рекомендации по переработке профиля

grand 80

1. Обзор системы MONTBLANC grand 80

1.1. Классификация по ГОСТ 30673-99

1.2. Область применения

1.3. Основные конструктивные элементы

1.4. Основные детали комбинации профилей

1.5. Основные размеры и функциональные зоны деталей комбинации профилей

1.1 Классификация по ГОСТ 30673-99

Конструктивное исполнение - шестикамерное.

Стойкость к климатическим воздействиям - нормального исполнения.

Толщина лицевых и нелицевых внешних стенок - класс А.

Приведенное сопротивление теплопередаче - класс 1.

Долговечность - 60 лет

1.2 Область применения

Для зданий и сооружений различного назначения в т.ч. для детских, подростковых и лечебно-профилактических учреждений.

Зона влажности - сухая, нормальная, влажная.

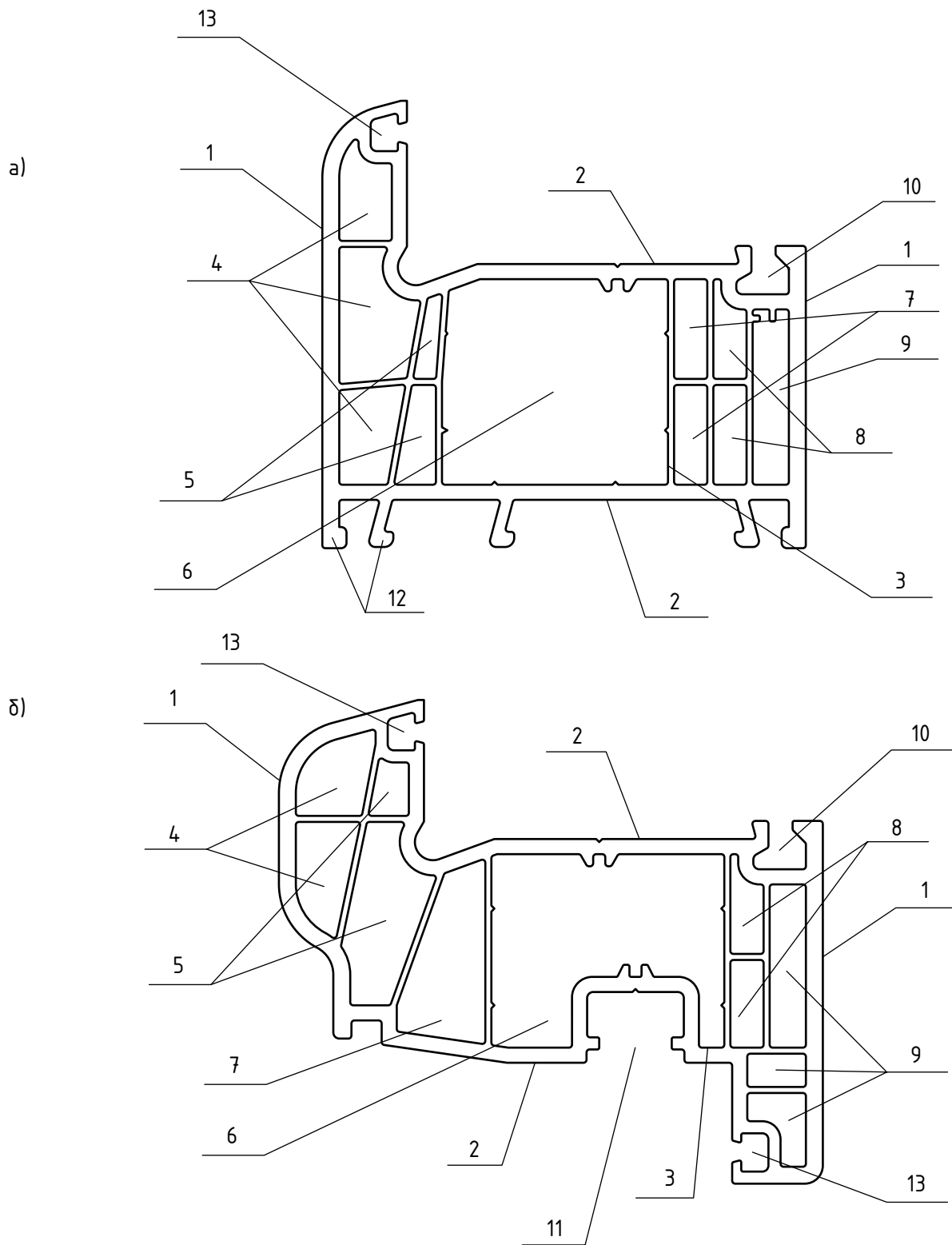
Температура наружного воздуха:

отрицательная не ниже °С - минус 55

положительная не выше °С - плюс 75

Допустимая степени агрессивного воздействия окружающей среды - неагрессивная, слабоагрессивная, среднеагрессивная.

Допустимая относительная влажность воздуха: % - без ограничений.



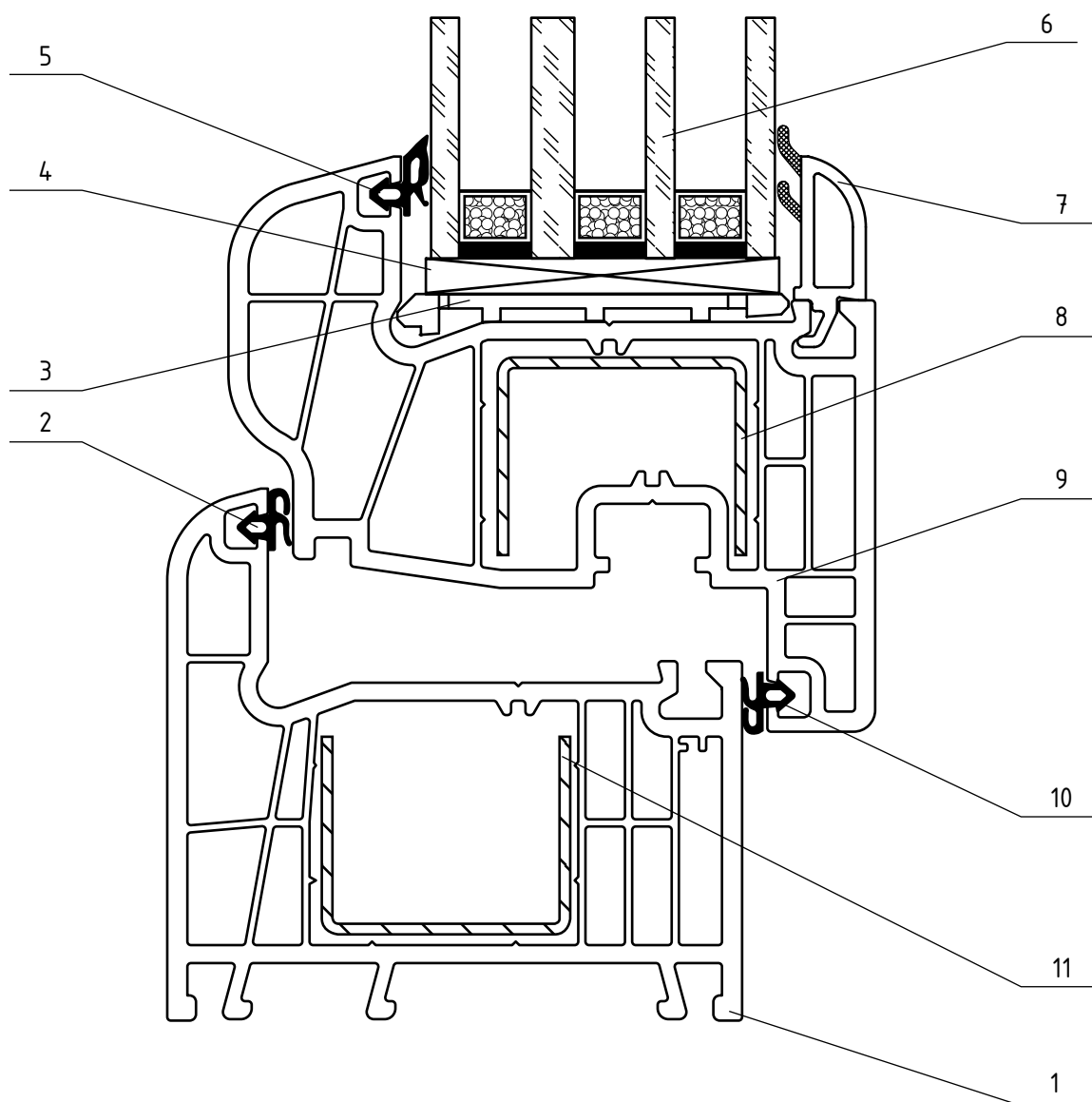
а) - поперечное сечение профиля коробки; б) - то же, створки

1 - лицевая внешняя стенка; 2 - нелицевая внешняя стенка; 3 - внутренняя стенка; 4 - первая камера; 5 - вторая камера; 6 - третья (основная) камера; 7 - четвертая камера; 8 - пятая камера; 9 - шестая камера; 10 - паз для установки штапика; 11 - паз под запирающий прибор; 12 - монтажные зацепы; 13 - паз для установки уплотняющей прокладки

Конструктивные элементы профилей

MONTBLANC
grand 80

Масштаб 1:1

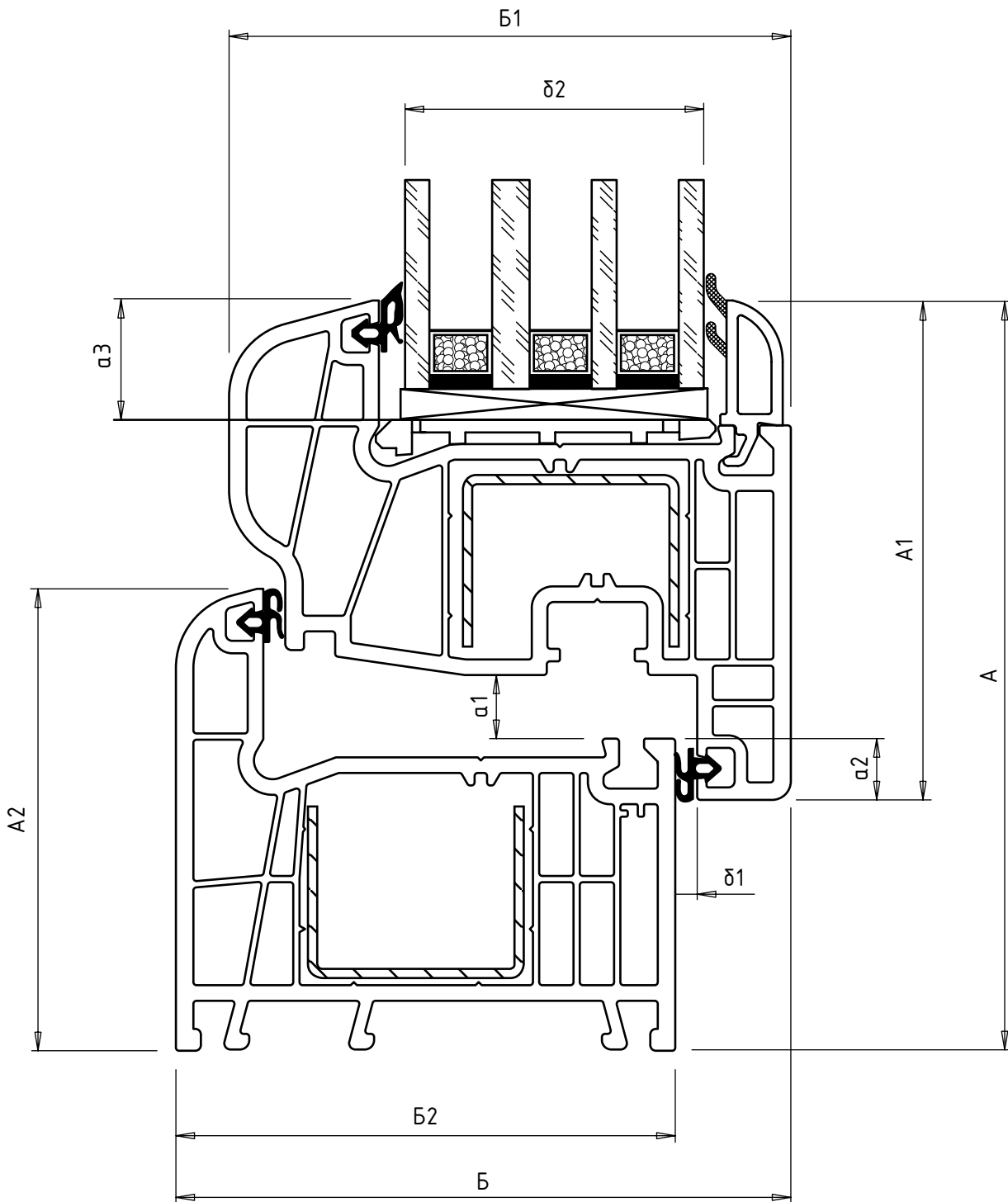


- 1 - коробка; 2 - прокладка наружного уплотнения; 3 - фальцевый вкладыш;
 4 - опорная подкладка; 5 - наружная уплотняющая прокладка стеклопакета;
 6 - стеклопакет; 7 - штапик; 8 - усиленный вкладыш створки;
 9 - створка; 10 - прокладка внутреннего уплотнения;
 11 - усиленный вкладыш коробки

Основные детали комбинации профилей

MONTBLANC
grand 80

Масштаб 1:1



А - высота комбинации профилей; А1 - высота профиля створки; А2 - высота профиля коробки;
 Б - ширина комбинации профиля; Б1 - ширина профиля створки; Б2 - ширина профиля коробки;
 а1 - размер фальцлюфта (зазор в притворе); а2 - размер притвора под наплавом;
 а3 - высота заземления стеклопакета; $\delta 1$ - размер зазора под наплавом;
 $\delta 2$ - толщина стеклопакета

Основные размеры и функциональные зоны деталей комбинации профилей

MONTBLANC
grand 80

Масштаб 1:1

2. Чертежи профилей MONTBLANC grand 80

2.1 Профиль коробки

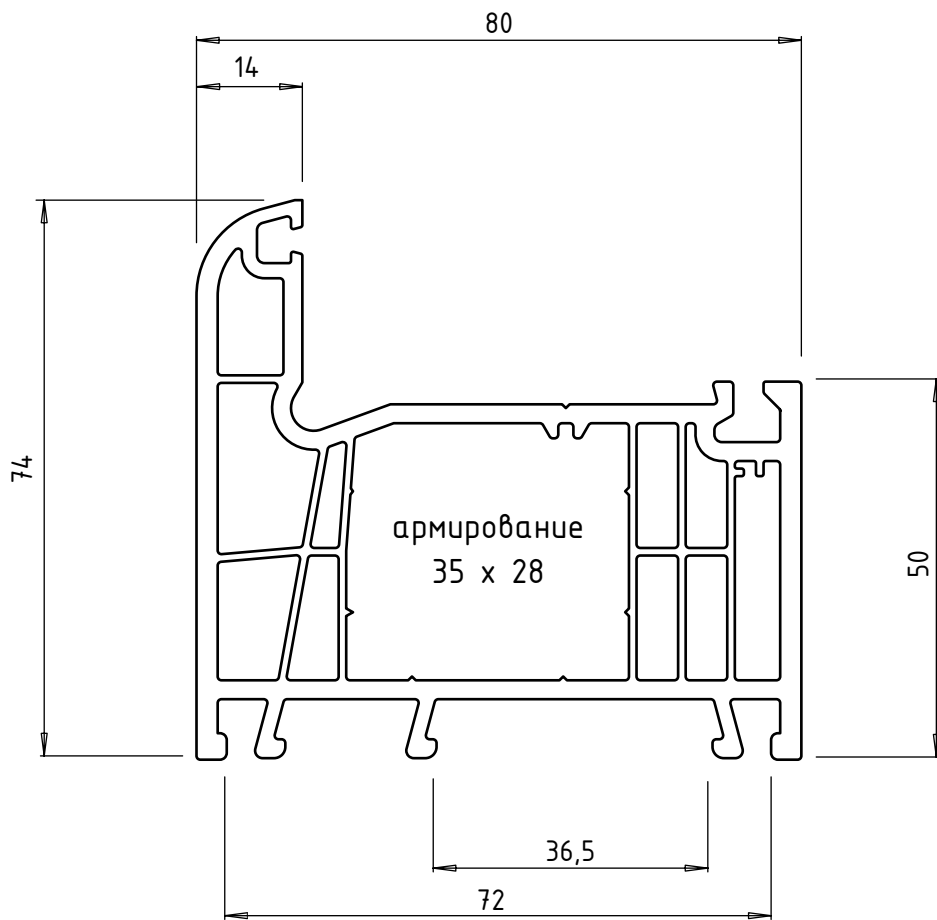
2.2 Профиль створки

2.3 Профиль импоста

2.4 Штапик 50

2.5 Штапик 35

2.6 Профиль для эркерных окон

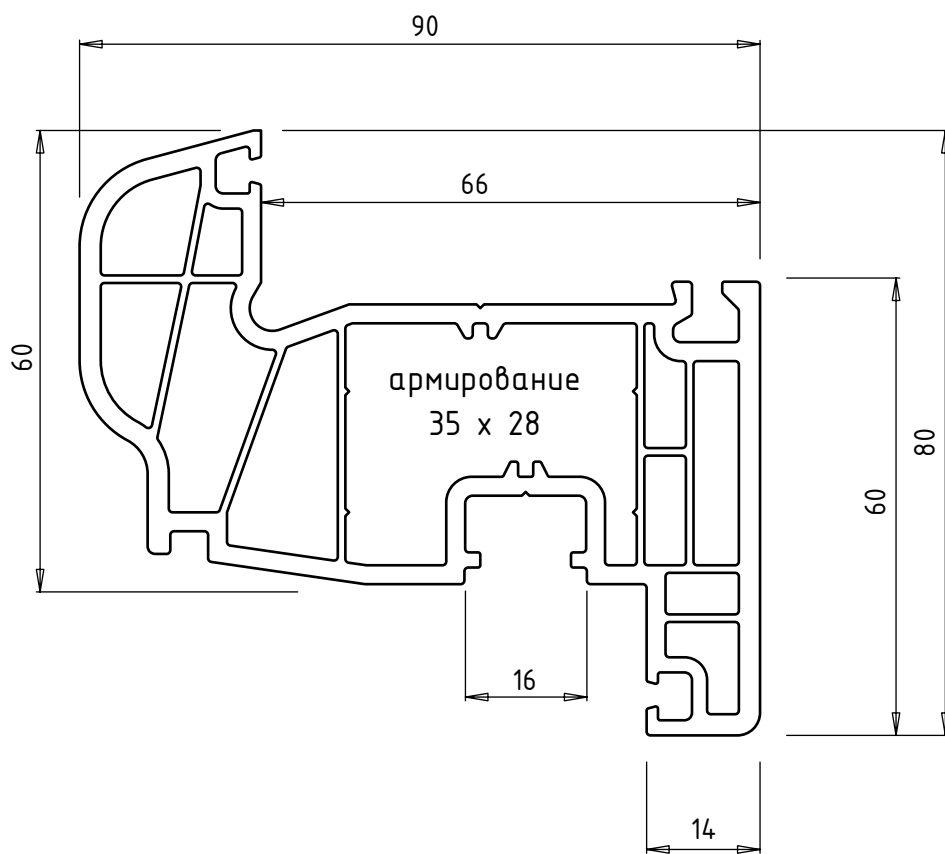


Профиль коробки (поперечное сечение)

MONTBLANC
grand 80

Масштаб 1:1

Арт. 180000

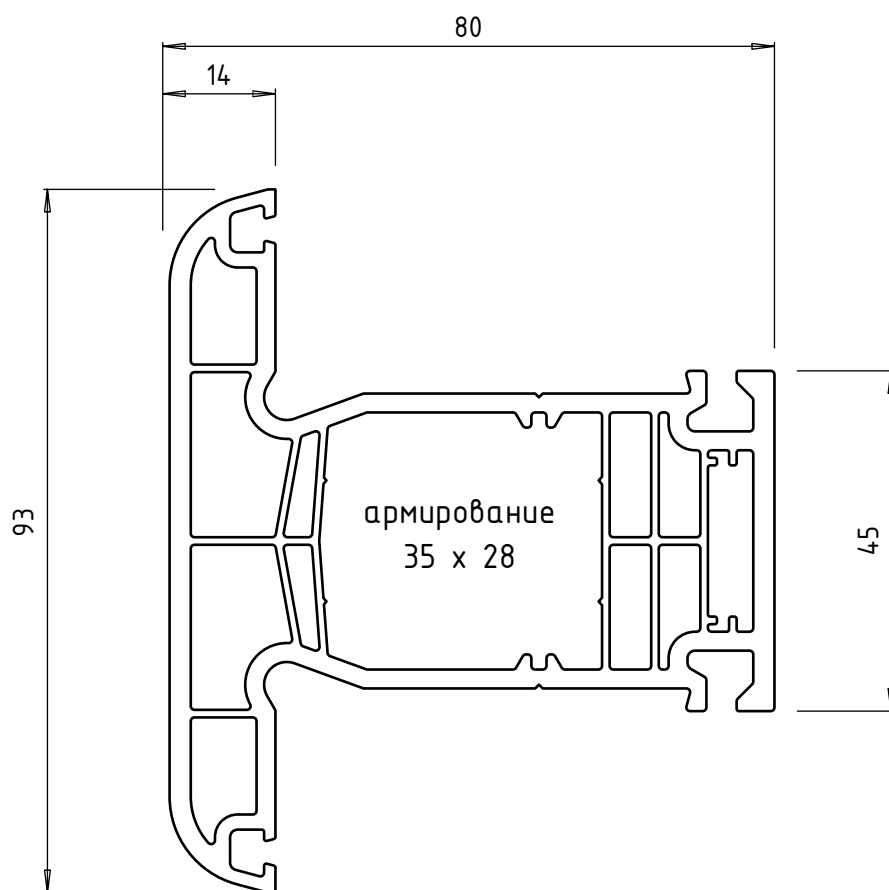


Профиль створки (поперечное сечение)

MONTBLANC
grand 80

Масштаб 1:1

Арт. 219000

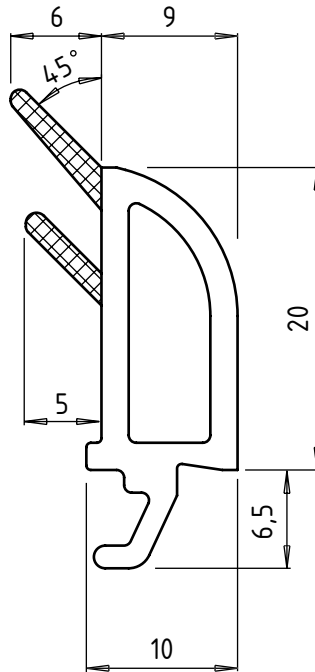


Профиль импоста (поперечное сечение)

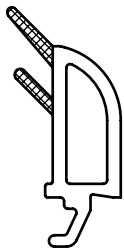
MONTBLANC
grand 80

Масштаб 1:1

Арт. 328000



M 1:1

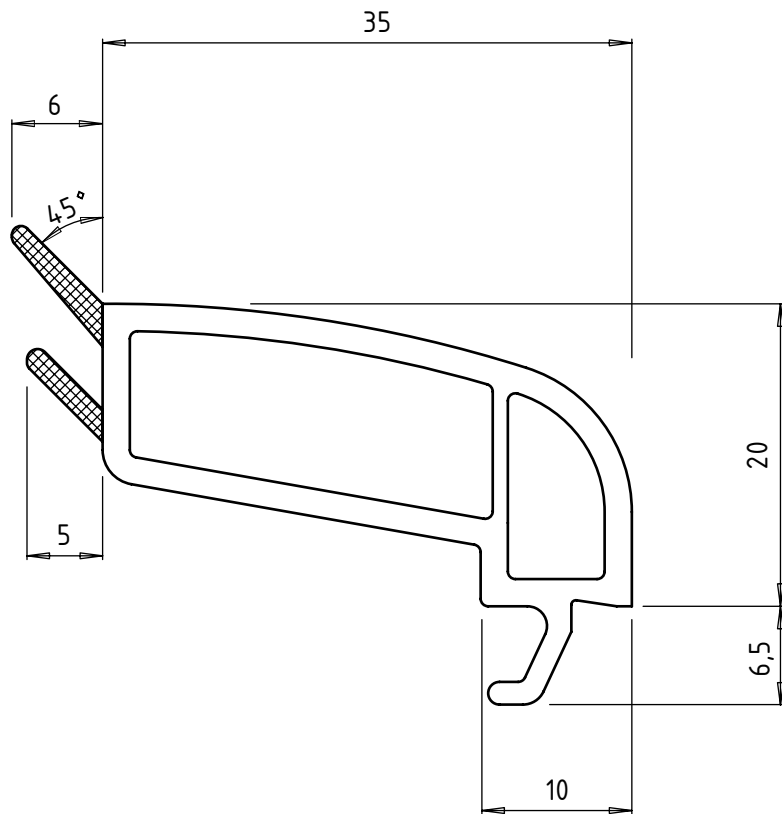


Профиль штапика 50 с коэкструдированным уплотнением (поперечное сечение)

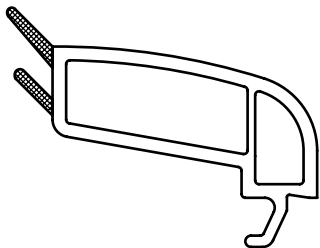
MONTBLANC
grand 80

Масштаб 2:1

Арт. 440900



M 1:1

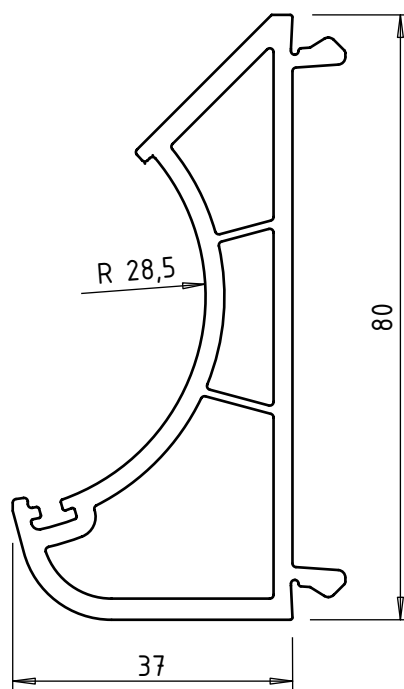


Профиль штапика 35 с коэкструдированным уплотнением (поперечное сечение)

MONTBLANC
grand 80

Масштаб 2:1

Арт. 433500



Профиль для эркерных окон

MONTBLANC
grand 80

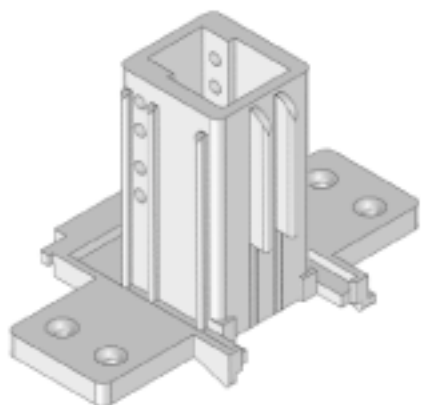
Масштаб 1:1

Арт. 123700

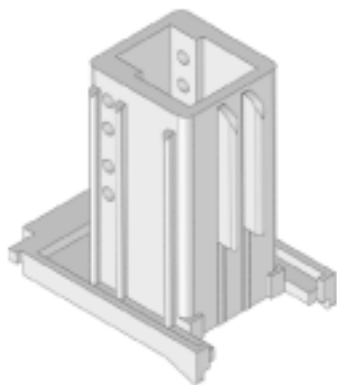
3. Чертежи доборных профилей

3.1 Механический соединитель импоста для системы grand 80

3.2 Фальцевый вкладыш, рихтовочные подкладки под стеклопакет



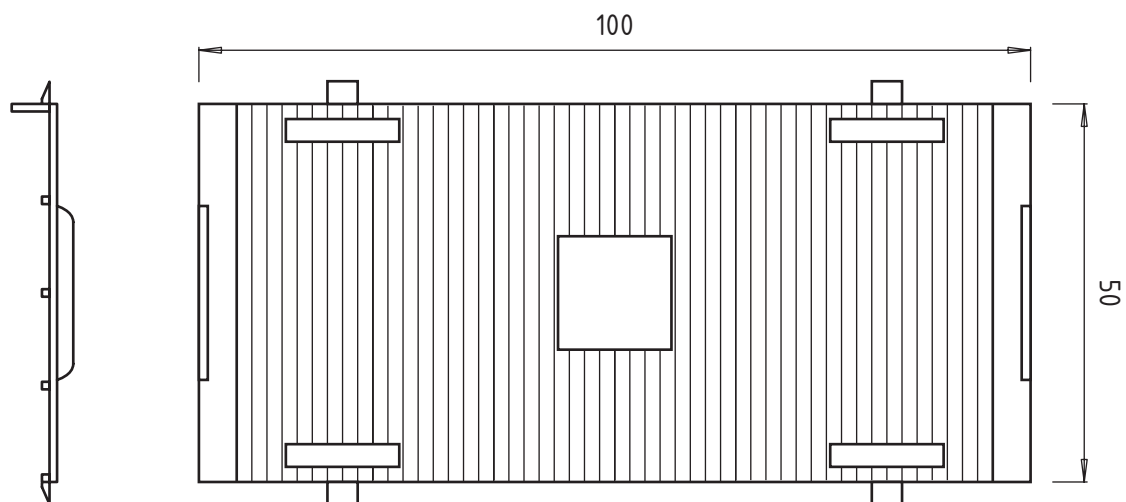
Арт. 338331
Соединитель импоста



Арт. 338330
Соединитель импоста

Механические соединитель импоста grand 80

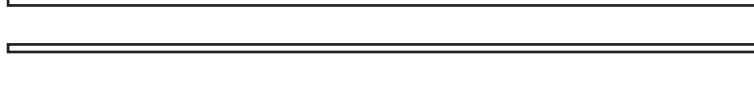
MONTBLANC
grand 80



Фальцевый вкладыш Арт. 408010



Рихтовочные подкладки под
стеклопакет



Толщина (мм)	Артикул
1	408001
2	408002
3	408003
4	408004
5	408005
6	408006
8	408008

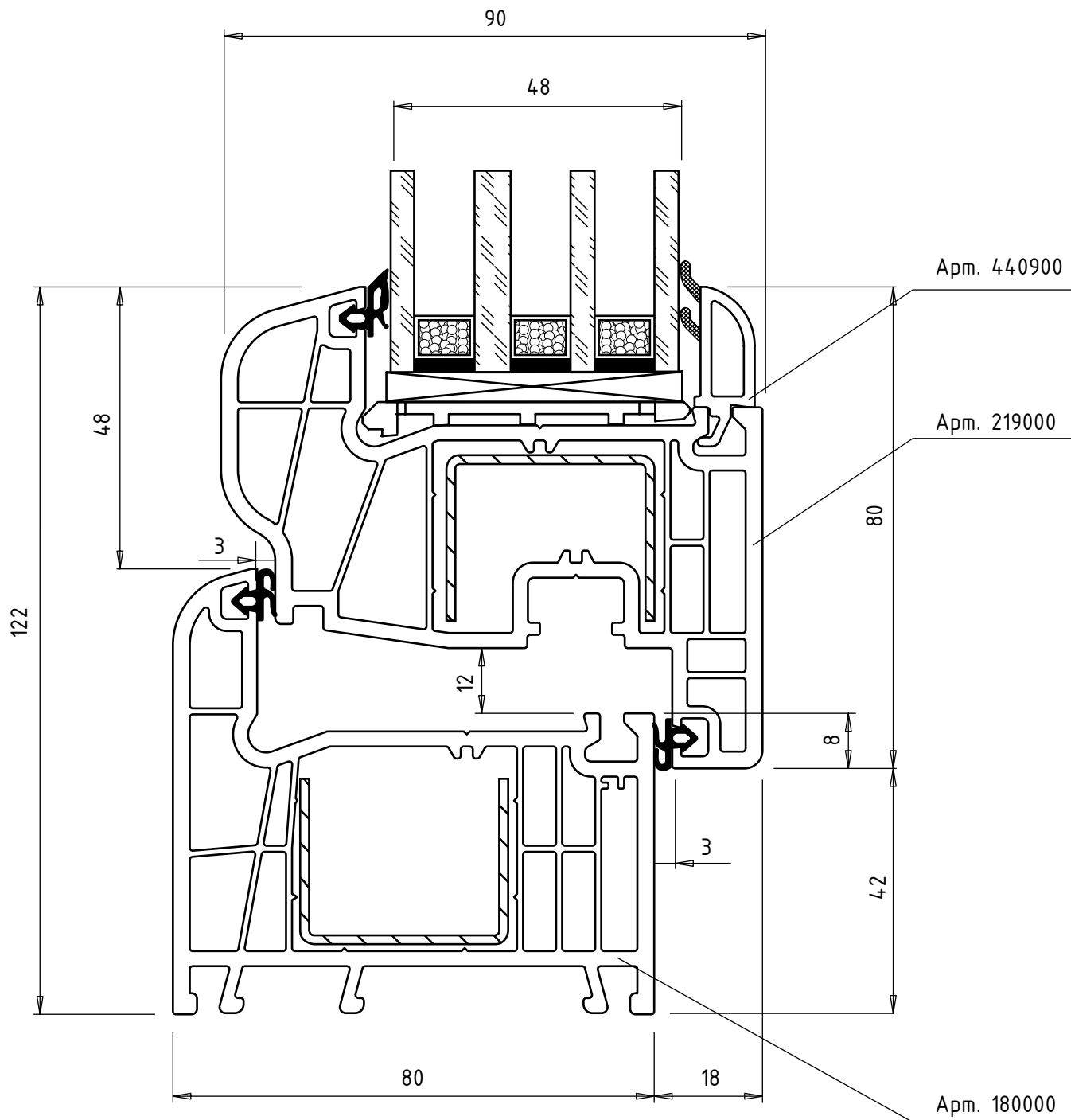
Фальцевый вкладыш, рихтовочные подкладки
под стеклопакет

MONTBLANC
grand 80

Масштаб 1:1

4. Чертежи узлов

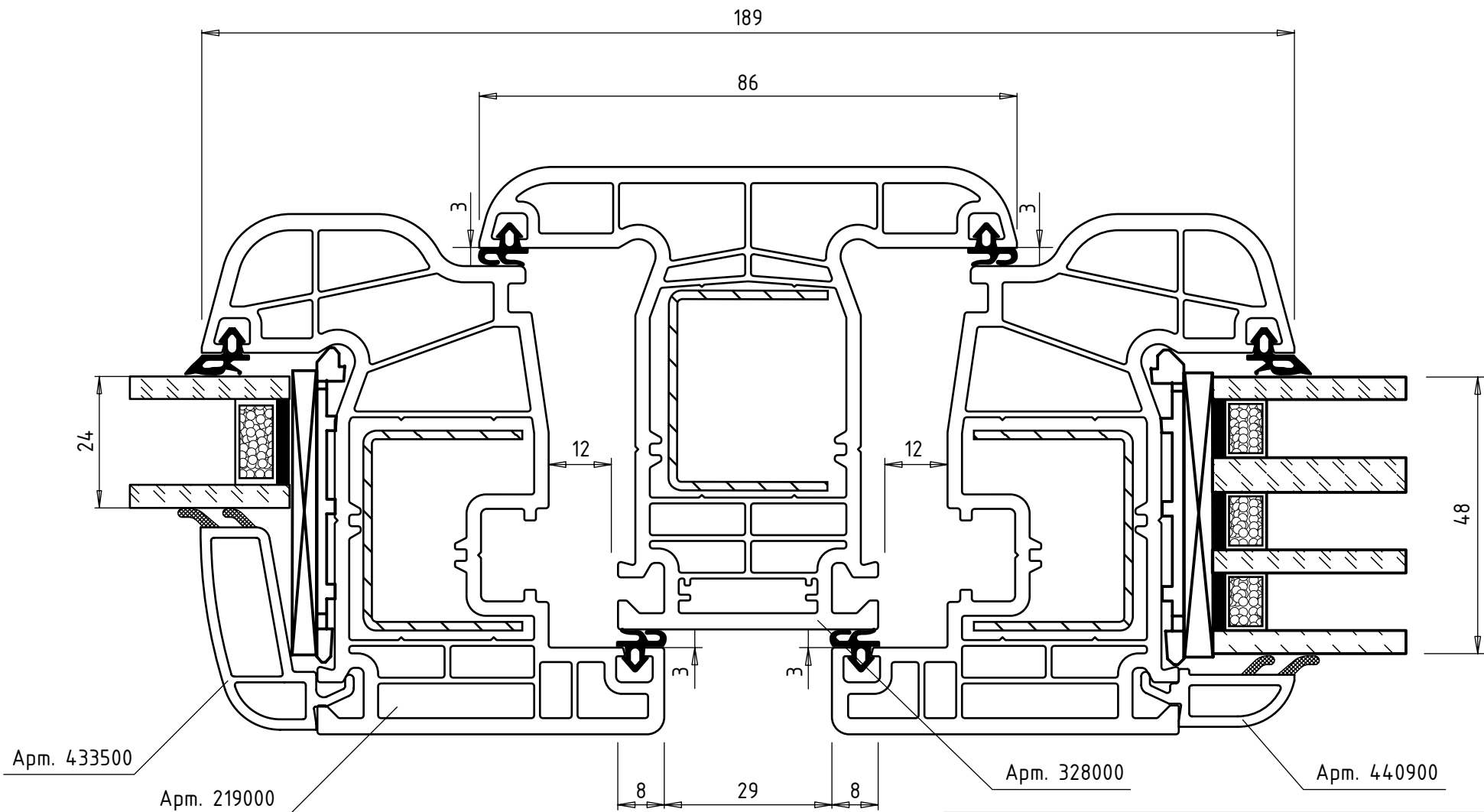
- 4.1 Комбинация коробка - створка
- 4.2 Многостворчатое окно
- 4.3 Многостворчатое окно с глухим остеклением
- 4.4 Глухое остекление (использование штапиков)
- 4.5 Использование подставочного профиля
- 4.6 Стандартное соединение 1
- 4.7 Стандартное соединение 2
- 4.8 Эркерное соединение



Комбинация профилей,
коробка 68/60 - створка Z80/60 - штапик 6,5

MONTBLANC
grand 80

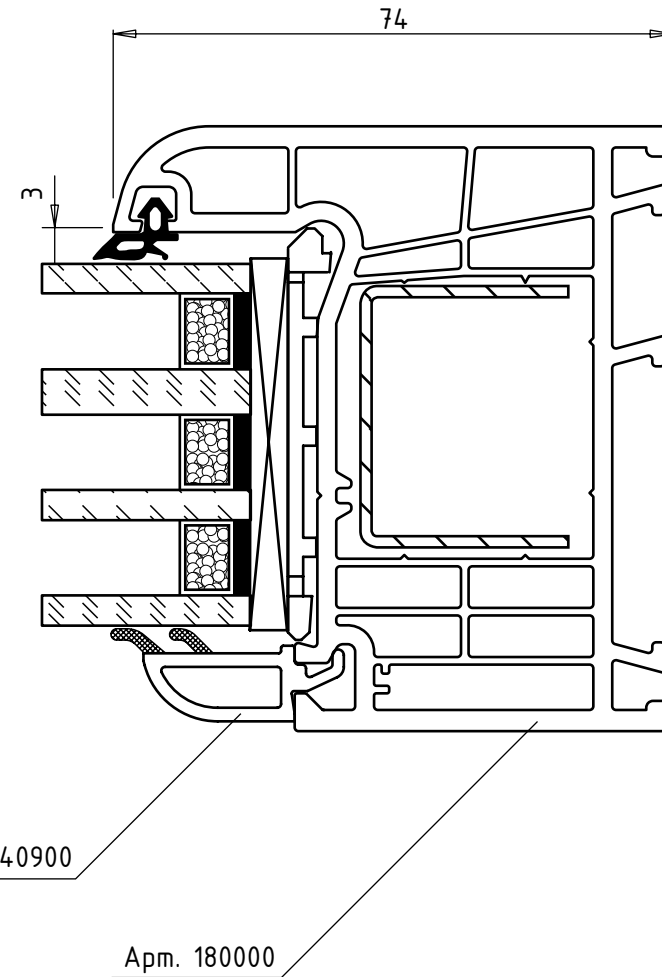
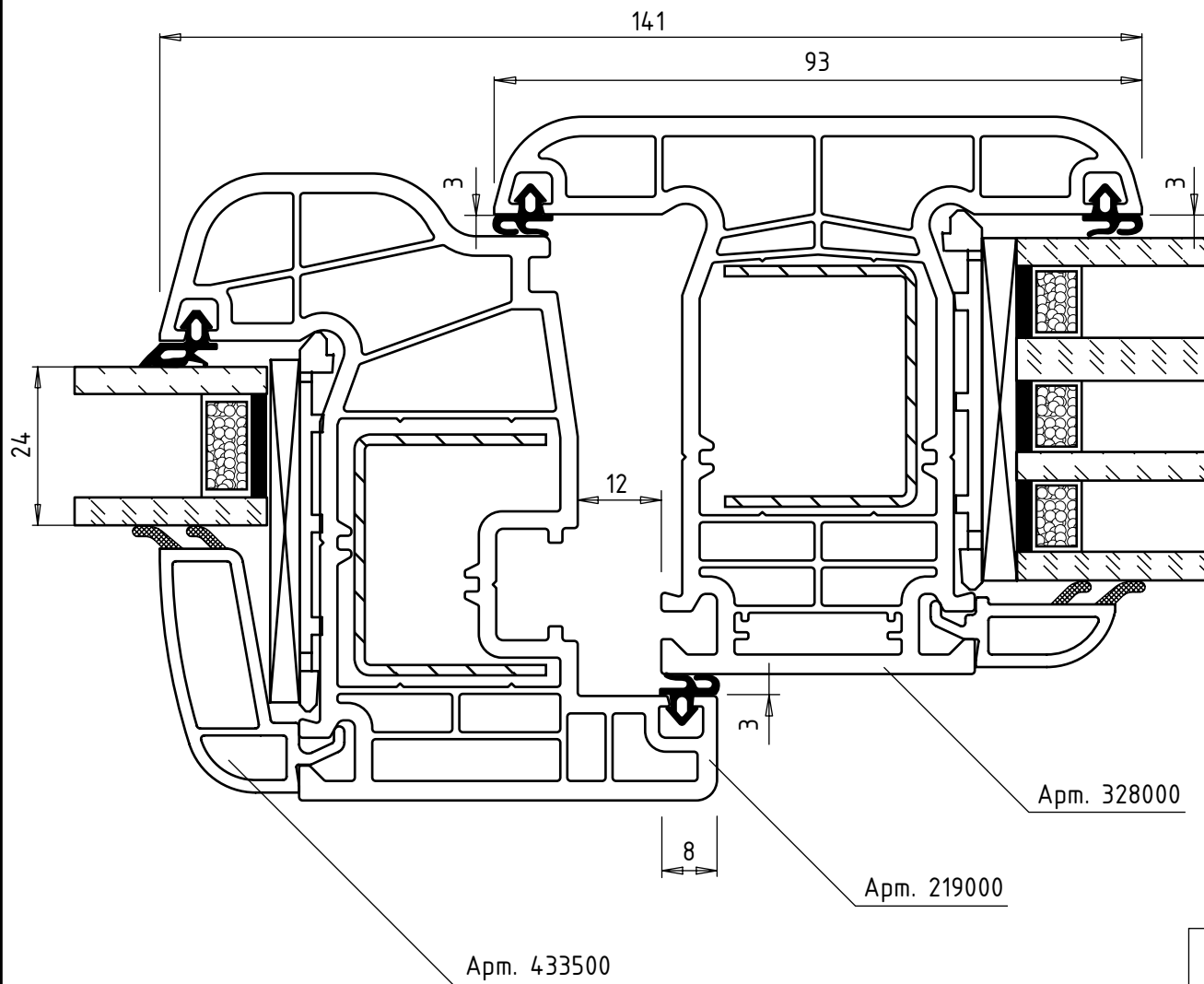
Масштаб 1:1



Многостворчатое окно
 импост 86/80 - створка Z80/80- штапик 6,5 - штапик 14

MONTBLANC
grand 80

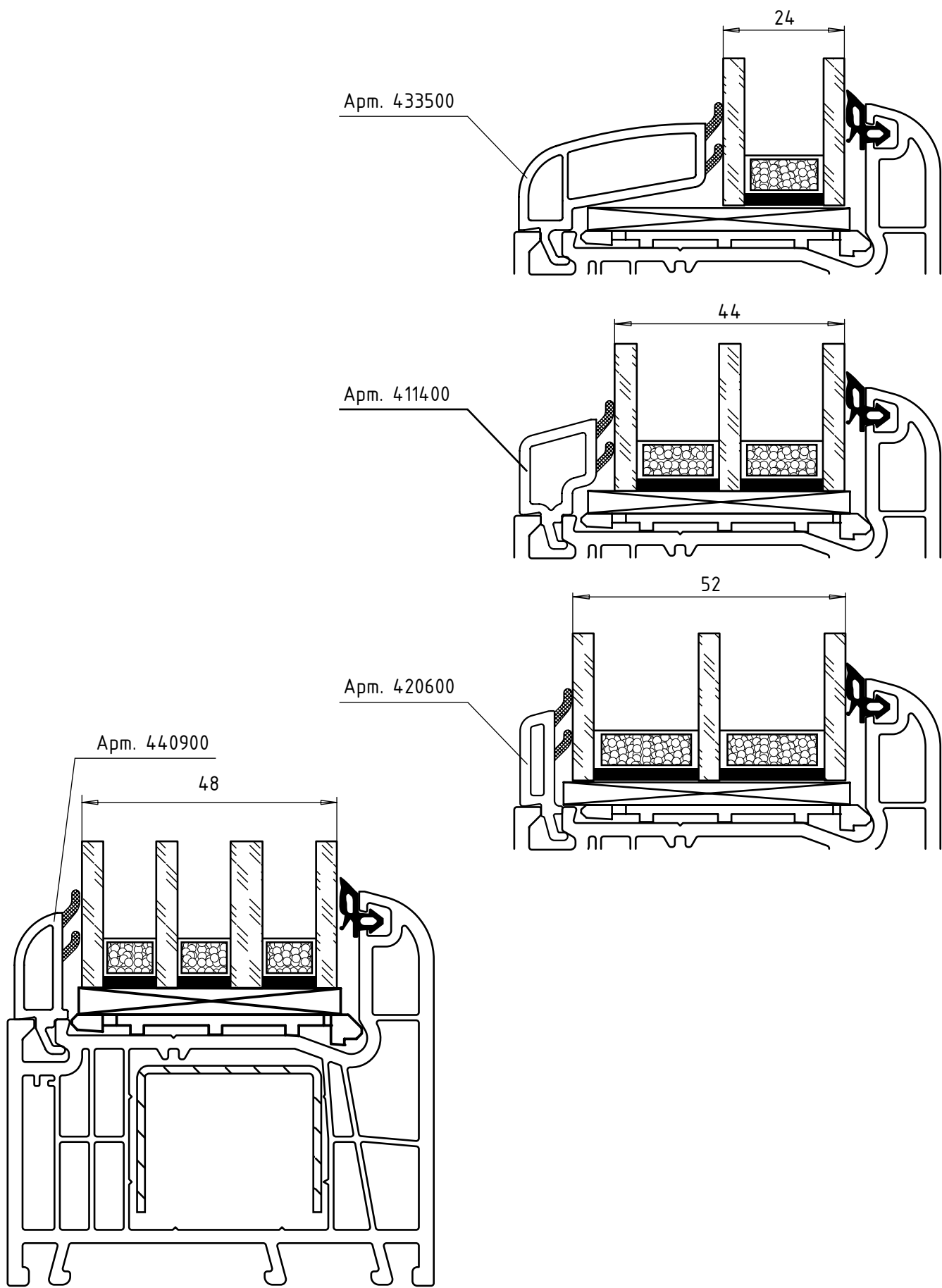
Масштаб 1:1



Многостворчатое окно с глухим элементом; импост 80/86 - створка Z80/90 - коробка 74/80 - штапик 50 - штапик 35

MONTBLANC
grand 80

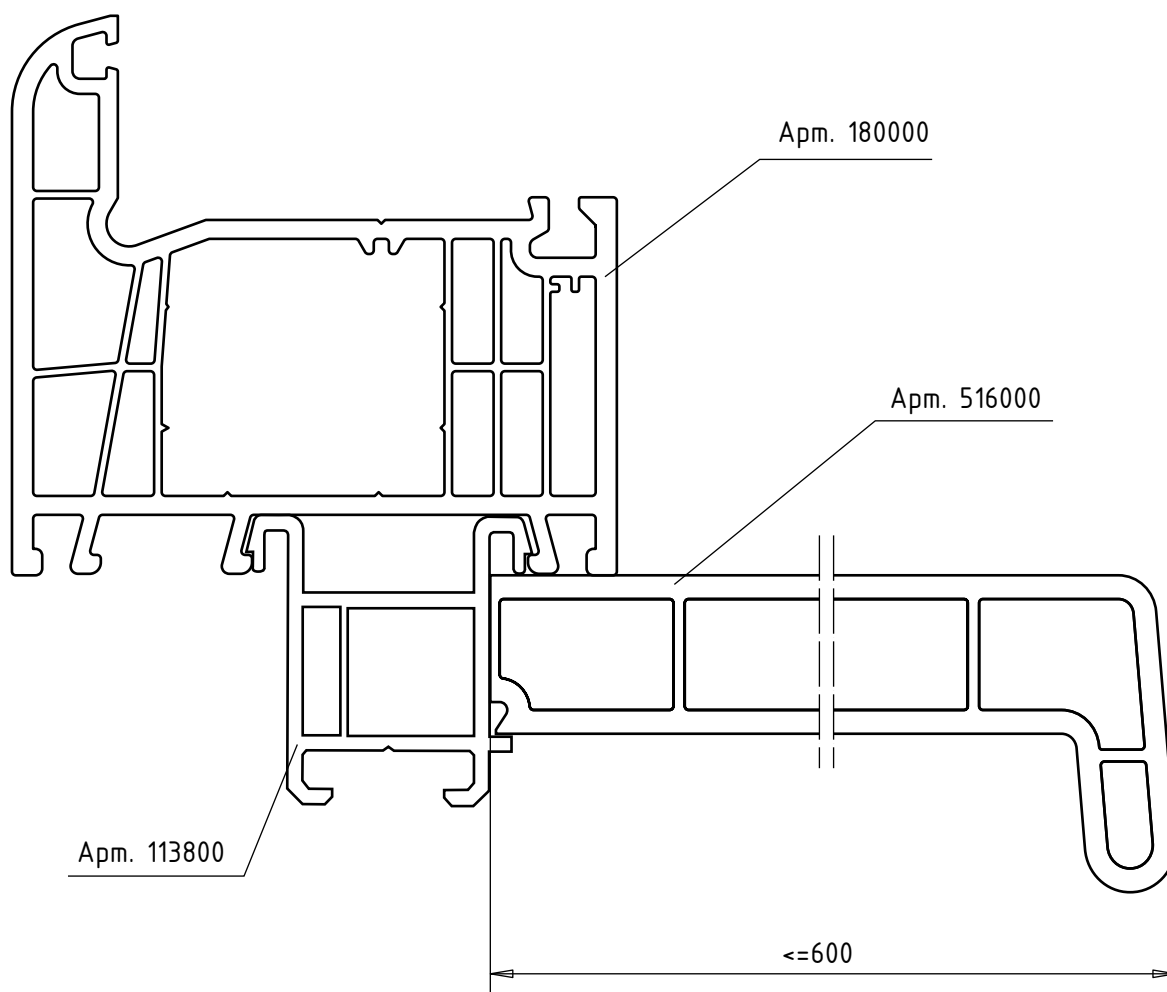
Масштаб 1:1



Глухое остекление применение различных штапиков

MONTBLANC
grand 80

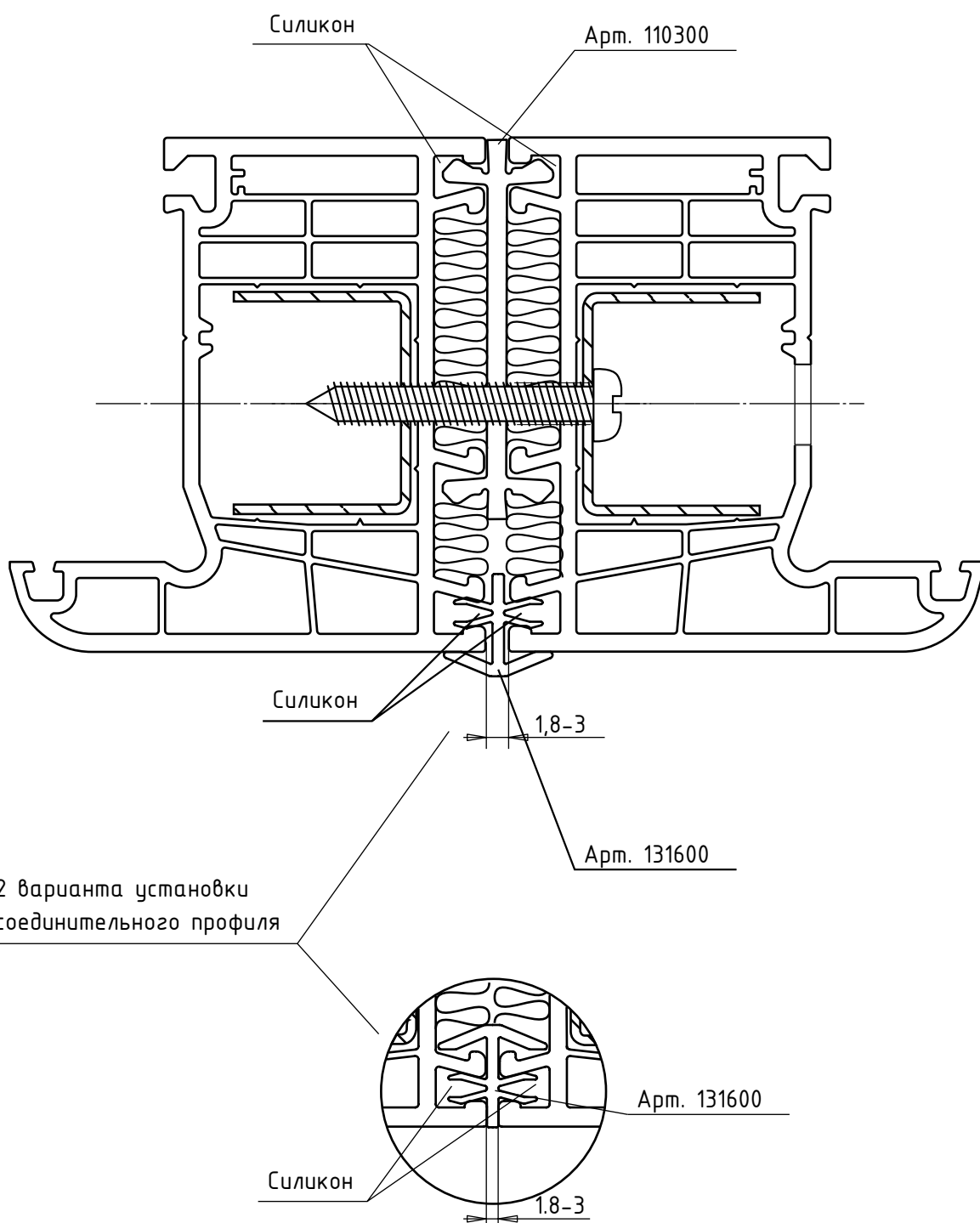
Масштаб 1:1



Использование подставочного профиля с системой grand 80

MONTBLANC
grand 80

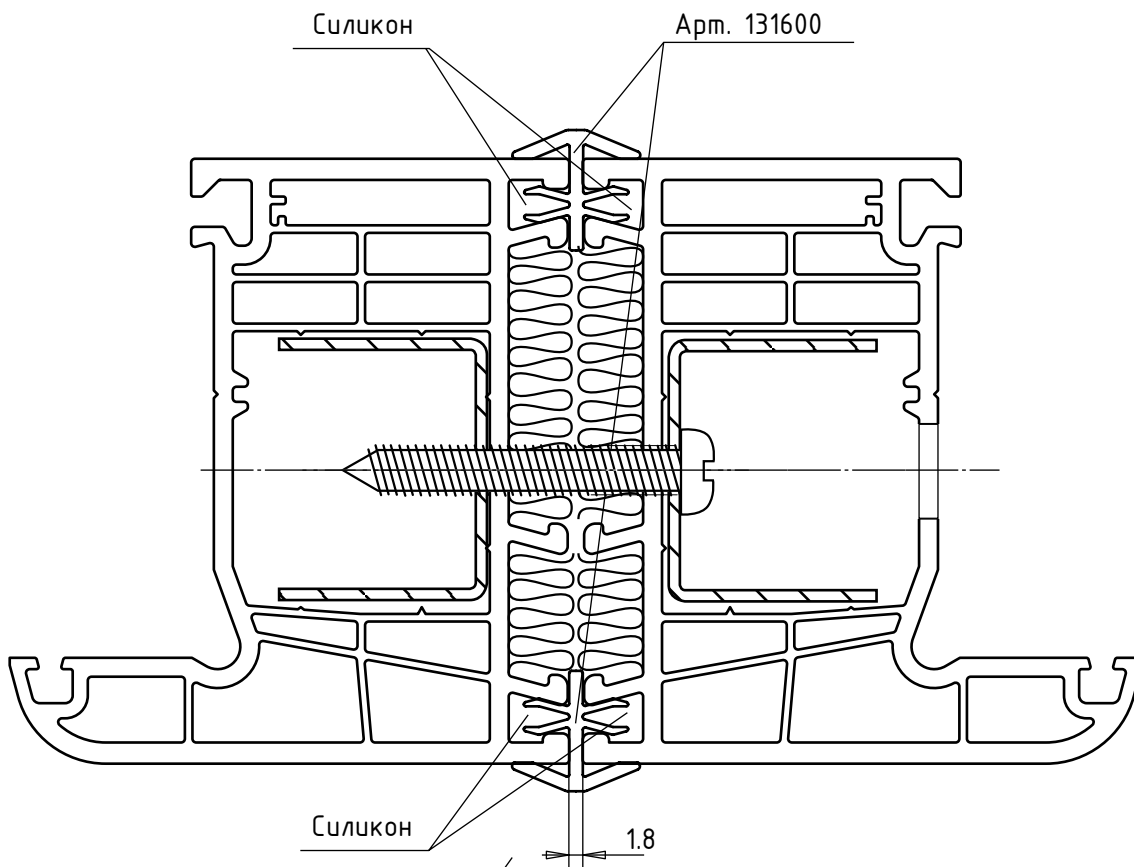
Масштаб 1:1



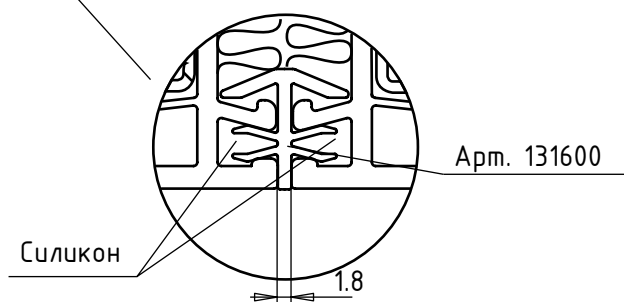
Стандартное соединение 1

MONTBLANC
grand 80

Масштаб 1:1



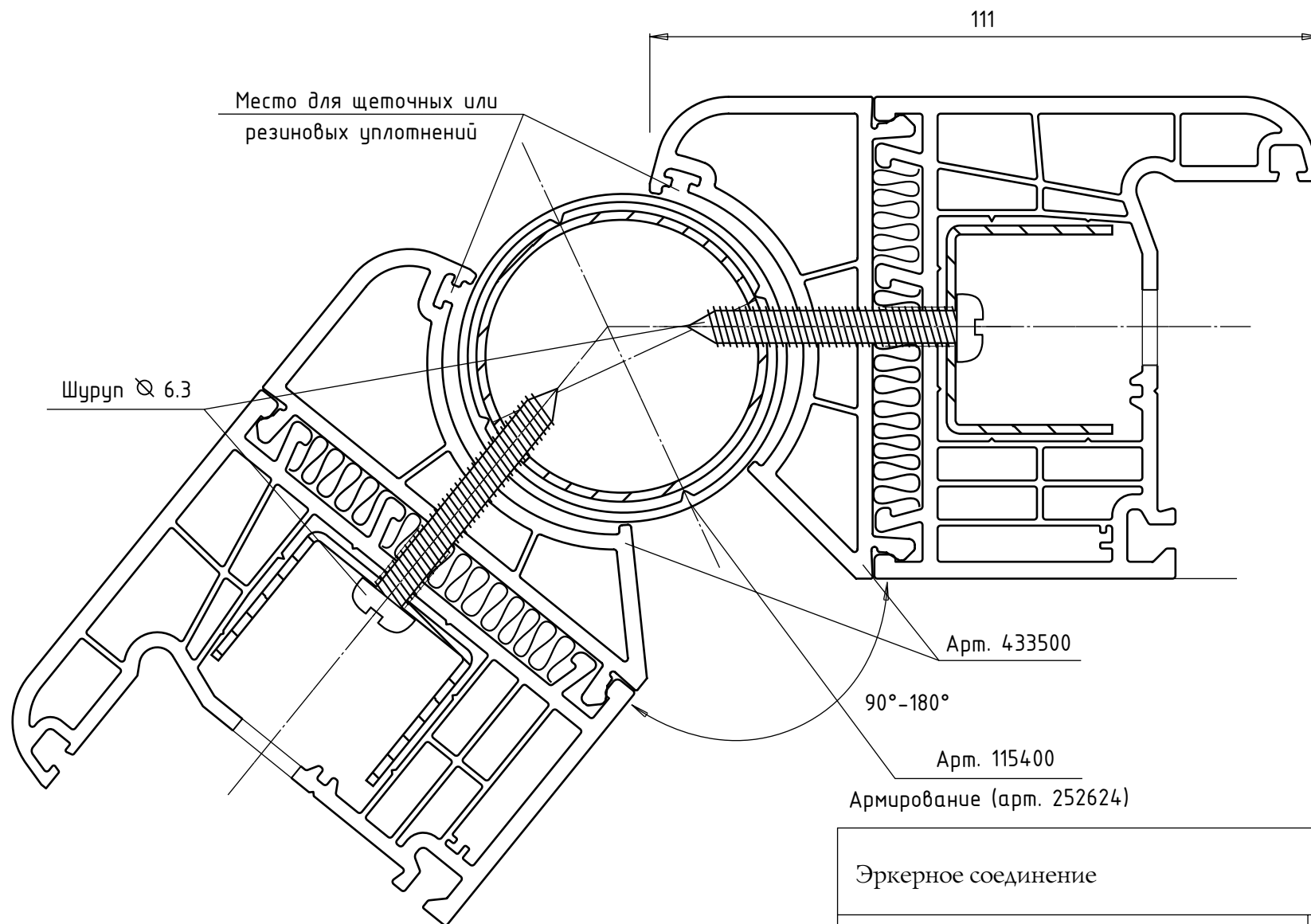
2 варианта установки
соединительного профиля



Стандартное соединение 2

MONTBLANC
grand 80

Масштаб 1:1



Эркерное соединение

MONTBLANC
grand 80

Масштаб 1:1

6. Производственные чертежи

Механическое соединение импост - коробка

6.1 Контур фрезерования импоста

6.2 Механическое соединение импоста с коробкой

6.3 Схема соединения импоста с коробкой

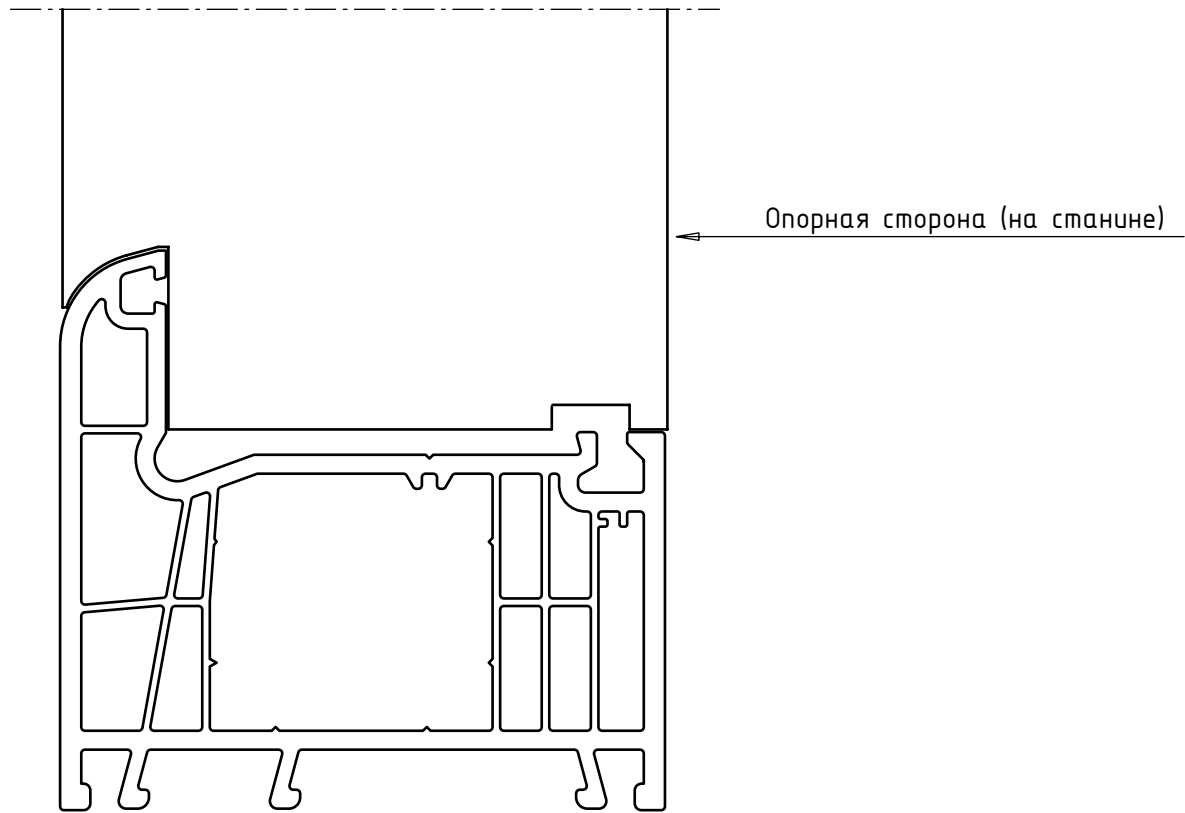
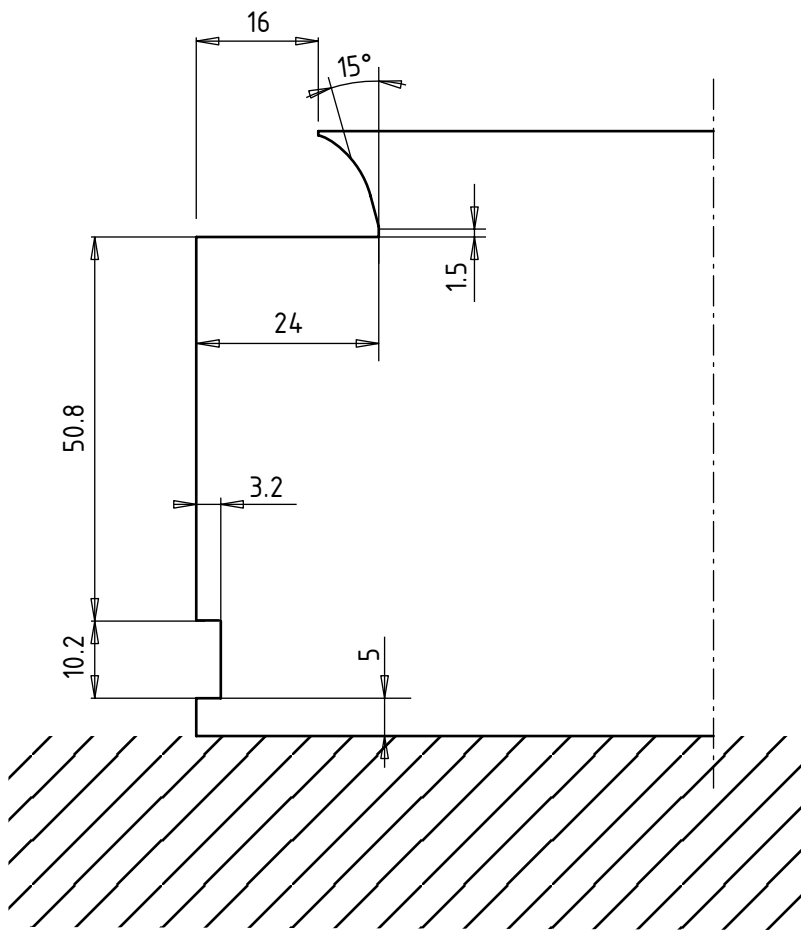
Механическое соединение импост - створка

6.4 Контур фрезерования импоста

6.5 Механическое соединение импоста с коробкой

6.6 Схема соединения импоста с коробкой

6.7 Шаблон для сверления отверстий под мех. соединитель



Контур фрезерования импоста

MONTBLANC
grand 80

Импост
Арт. 328000

Винт 3.9 x 16

Механический соединитель
Арт. 338330

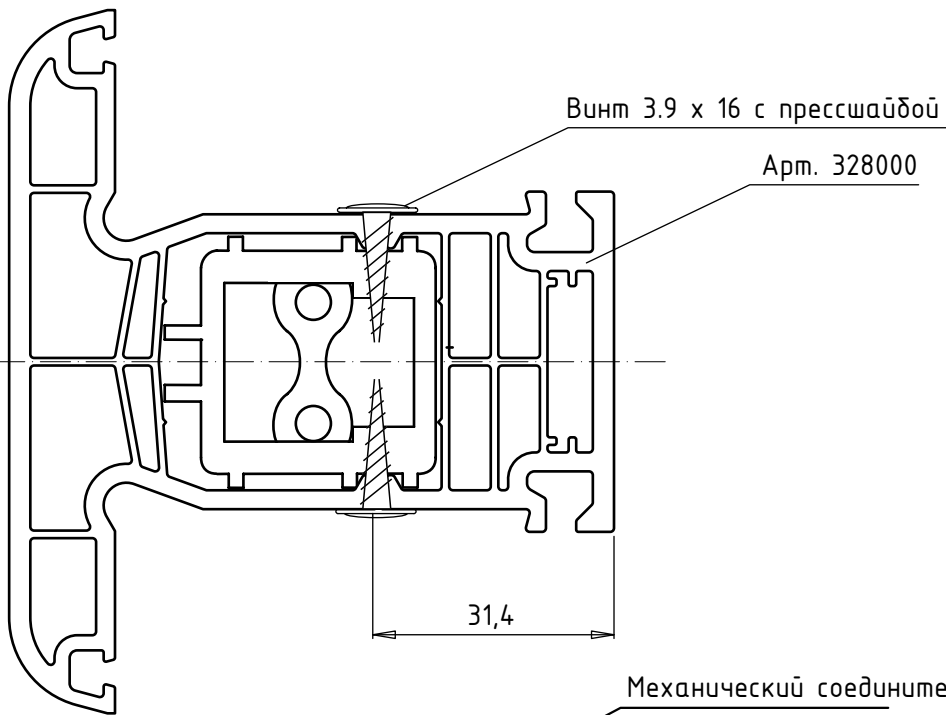
Коробка
Арт. 180000

Шаблон

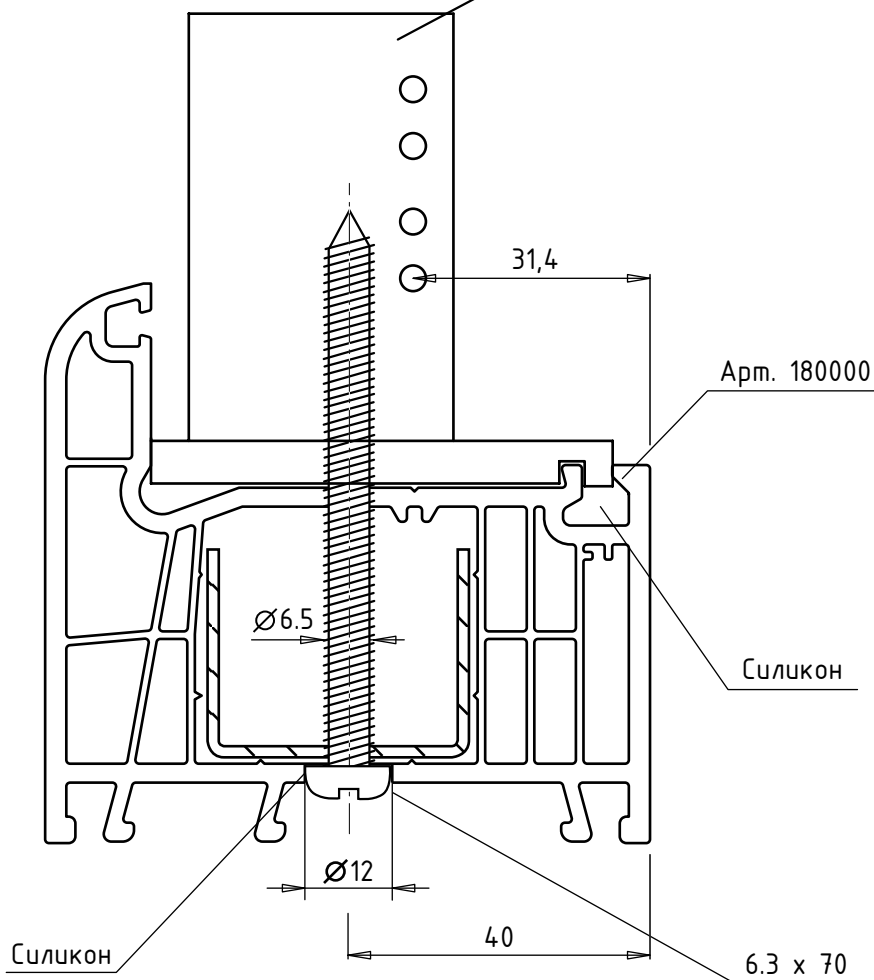
Шуруп $\varnothing 6.3 \times 70$

Механическое соединение импоста с коробкой

MONTBLANC
grand 80



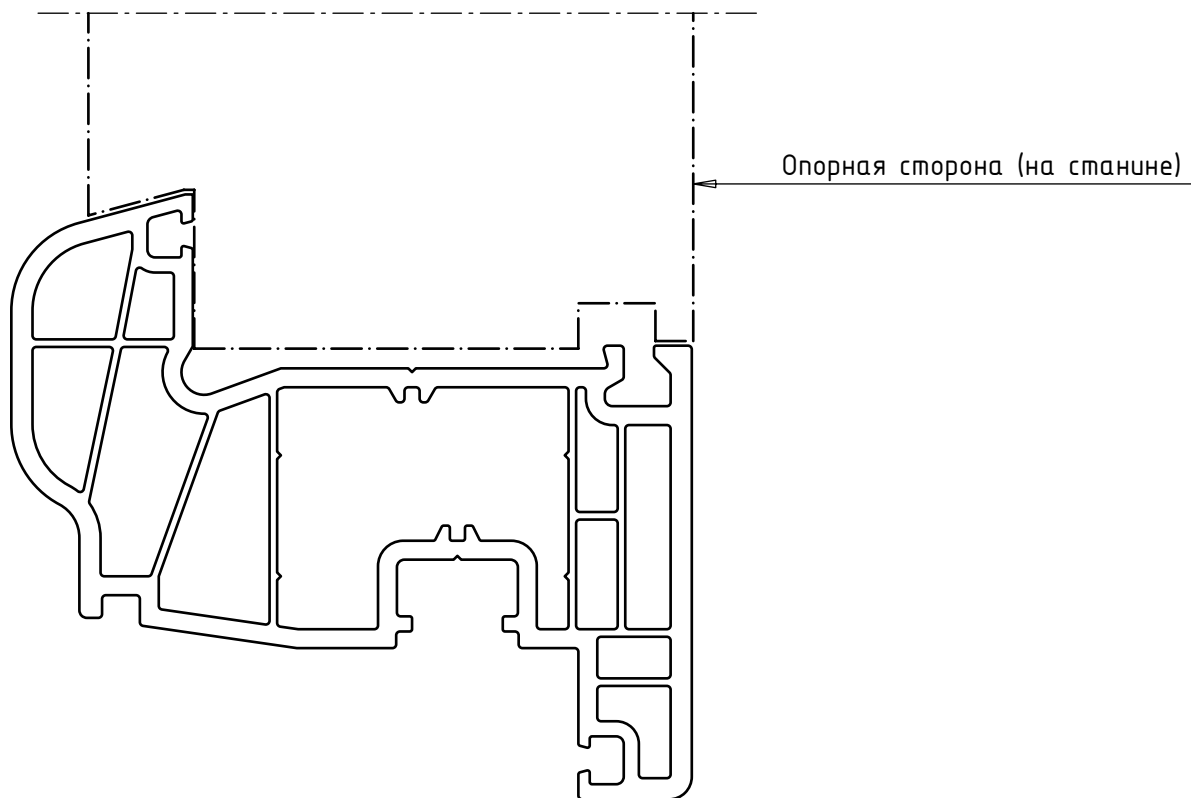
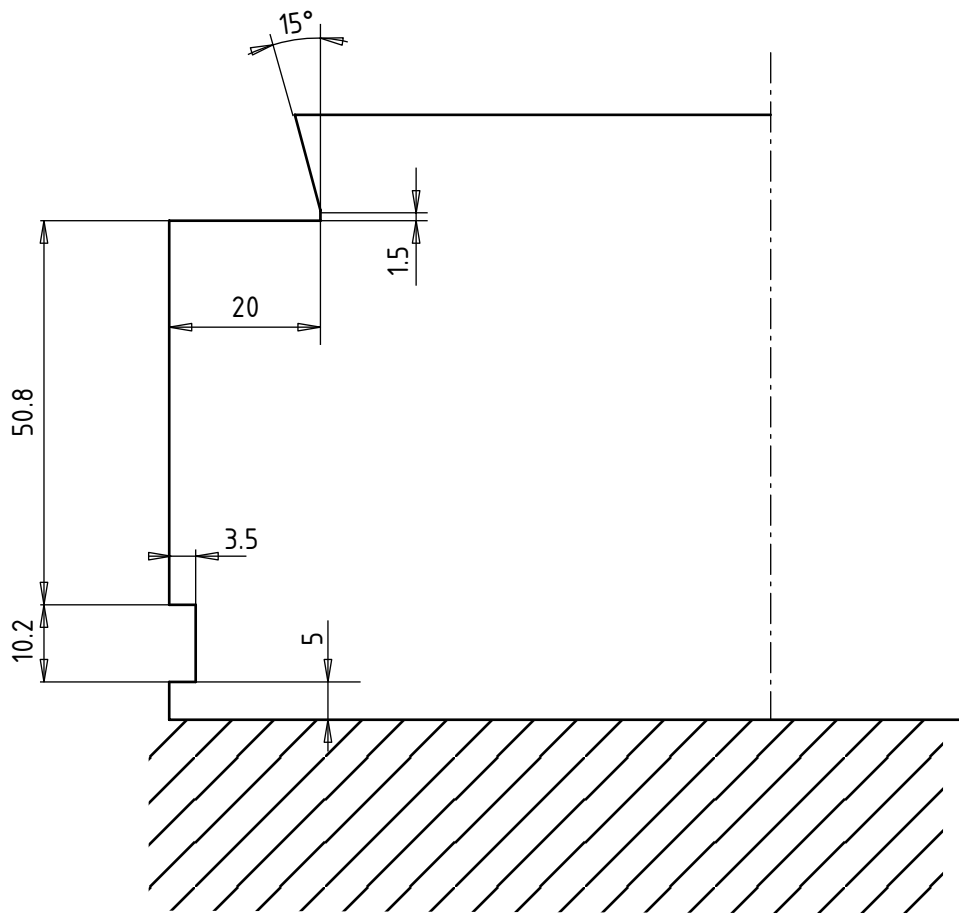
Механический соединитель
Арт. 338330



1. Непосредственно над упорным венцом механического соединителя на все три гладкие поверхности нанести силиконом валик диаметром приблизительно 5 мм. Затем соединительный элемент вставить до упора в камеру для армирования
2. Со стороны, обращенной к перекрытию, канавки механического соединителя заполнить силиконом.

Механическое соединение импоста с коробкой

MONTBLANC
grand 80



Контур фрезерования импоста

MONTBLANC
grand 80

Импост
Арт. 328000

Винт 3.9 x 16

Механический соединитель
Арт. 338331

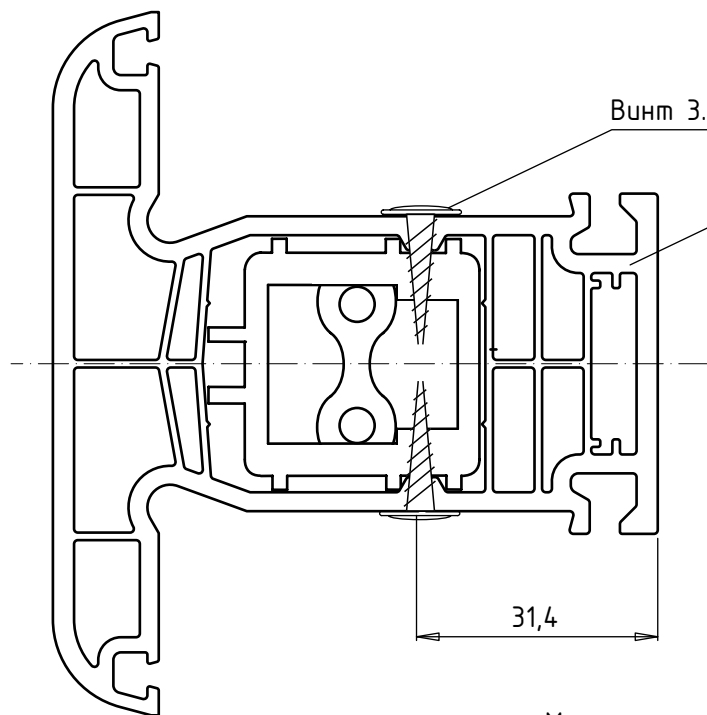
Винт 4 x 30

Коробка
Арт. 180000

Шаблон
Арт. 330000

Механическое соединение импоста с створкой

MONTBLANC
grand 80



Винт 3.9 x 16 с прессшайбой

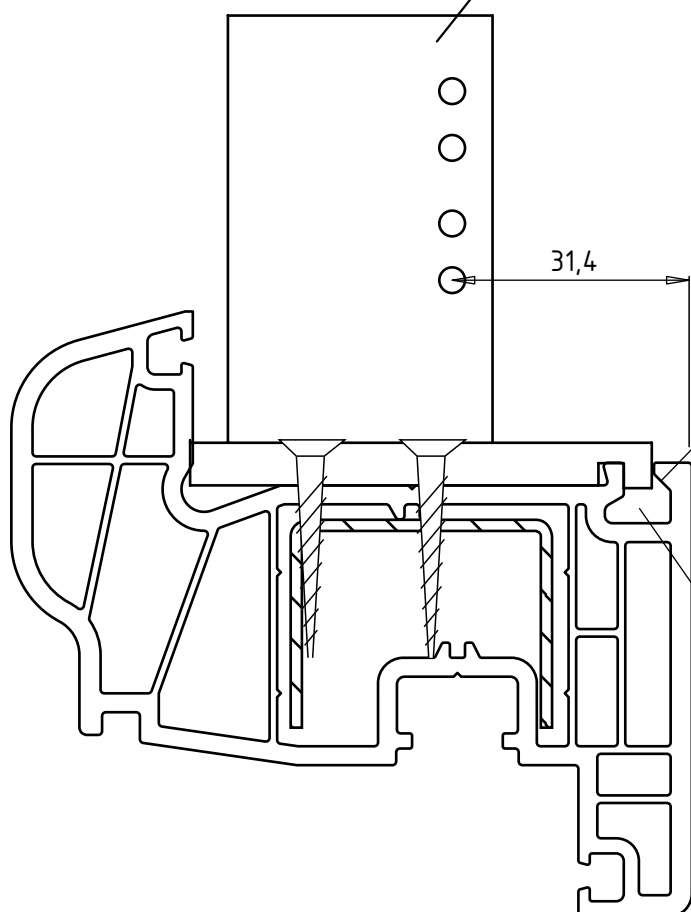
Арт. 328000

1. Непосредственно над упорным венцом механического соединителя на все три гладкие поверхности нанести силиконом валик диаметром приблизительно 5 мм. Затем соединительный элемент вставить до упора в камеру для армирования
2. Со стороны, обращенной к перекрытию, канавки механического соединителя заполнить силиконом.

31,4

Механический соединитель

Арт. 338331



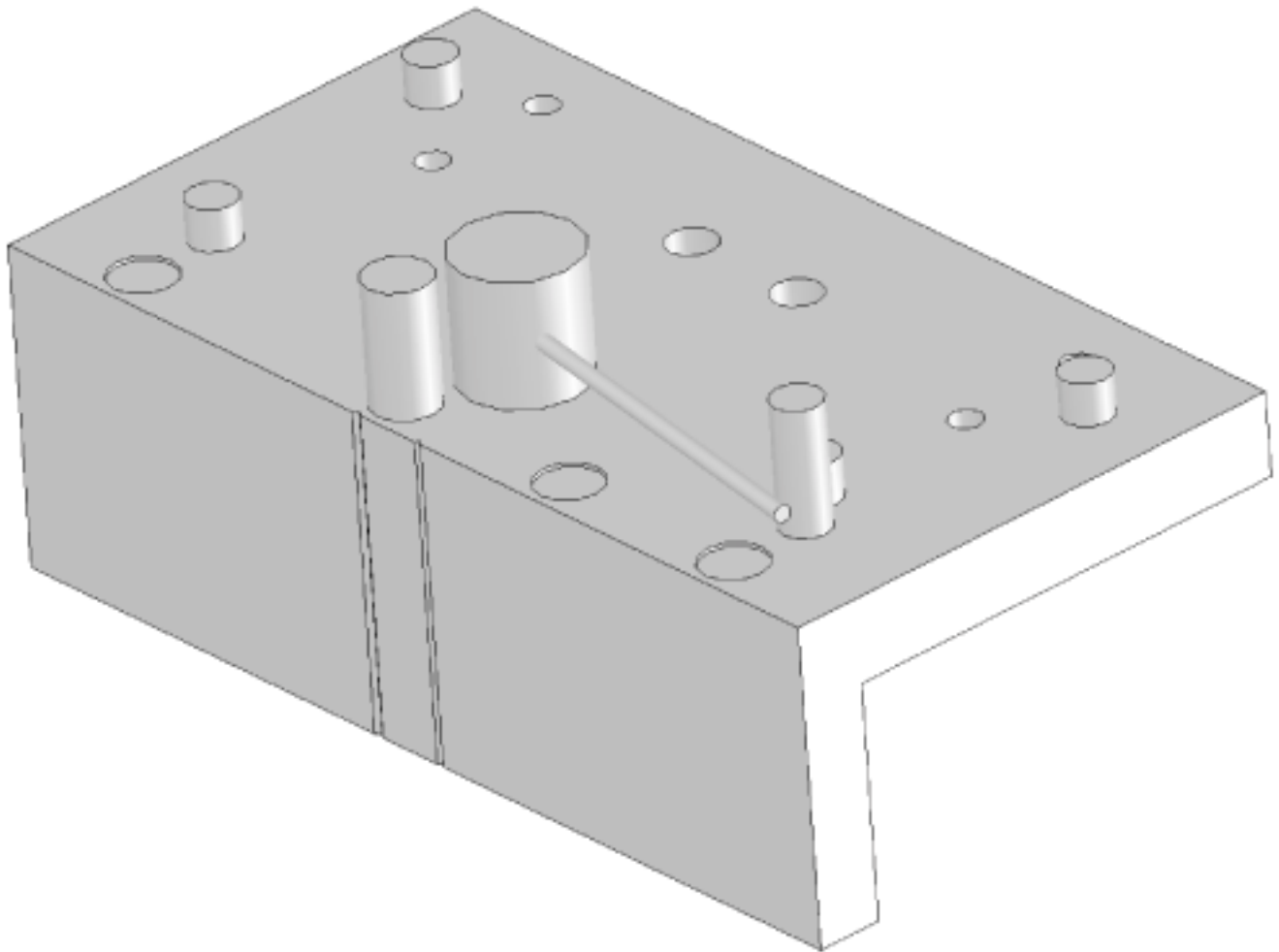
Арт. 180000

Силикон

31,4

Схема соединения импоста с створкой

MONTBLANC
grand 80



Шаблон для сверления отверстий
под мех. соединитель импоста

MONTBLANC
grand 80

Масштаб 1:1

Арт. 330000

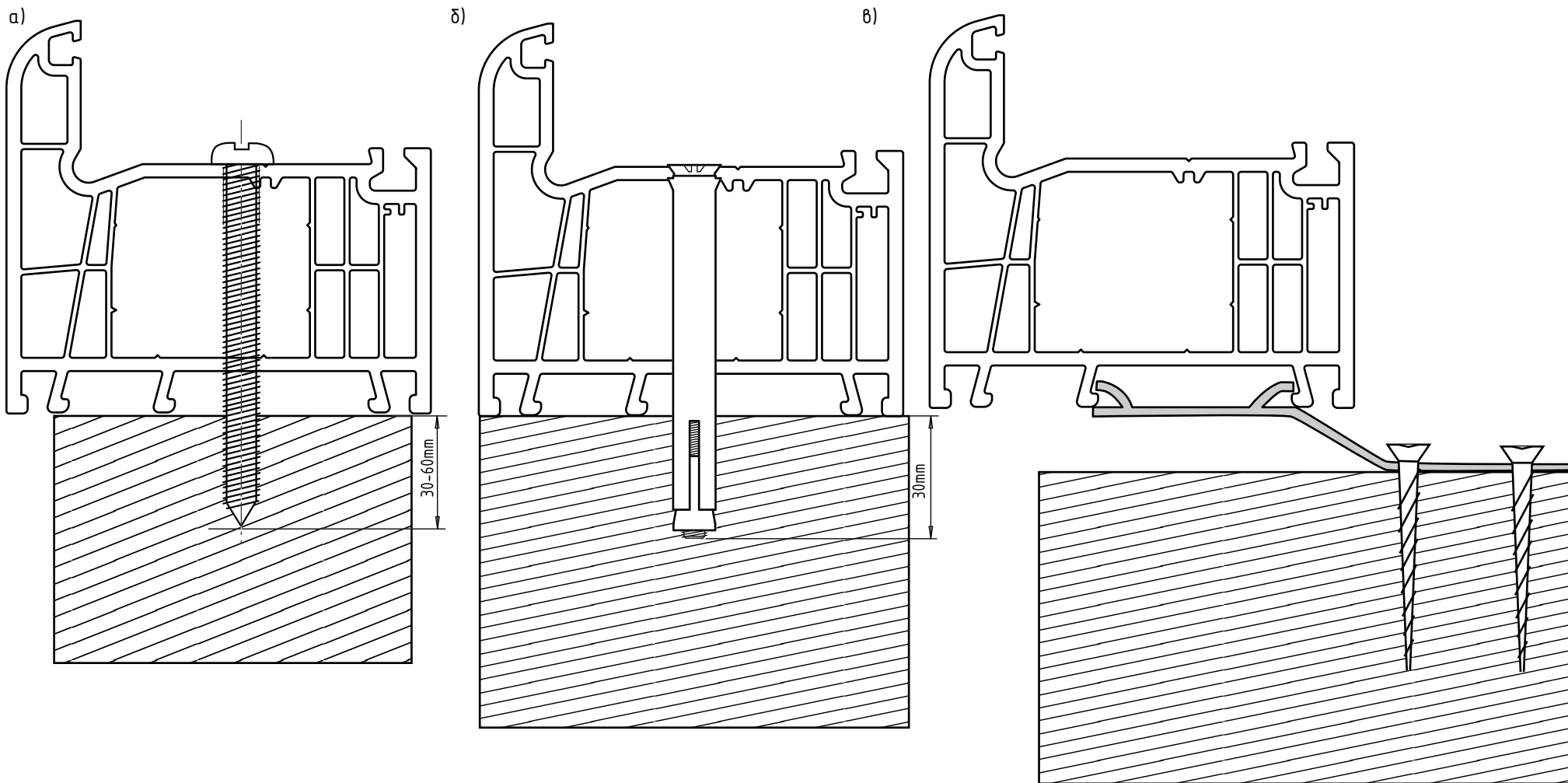
6. Рекомендации по переработке профиля

6.1 Варианты монтажных креплений

6.2 Водоотвод в коробке и створке grand 80

6.3 Схема водоотвода в коробке и створке grand 80

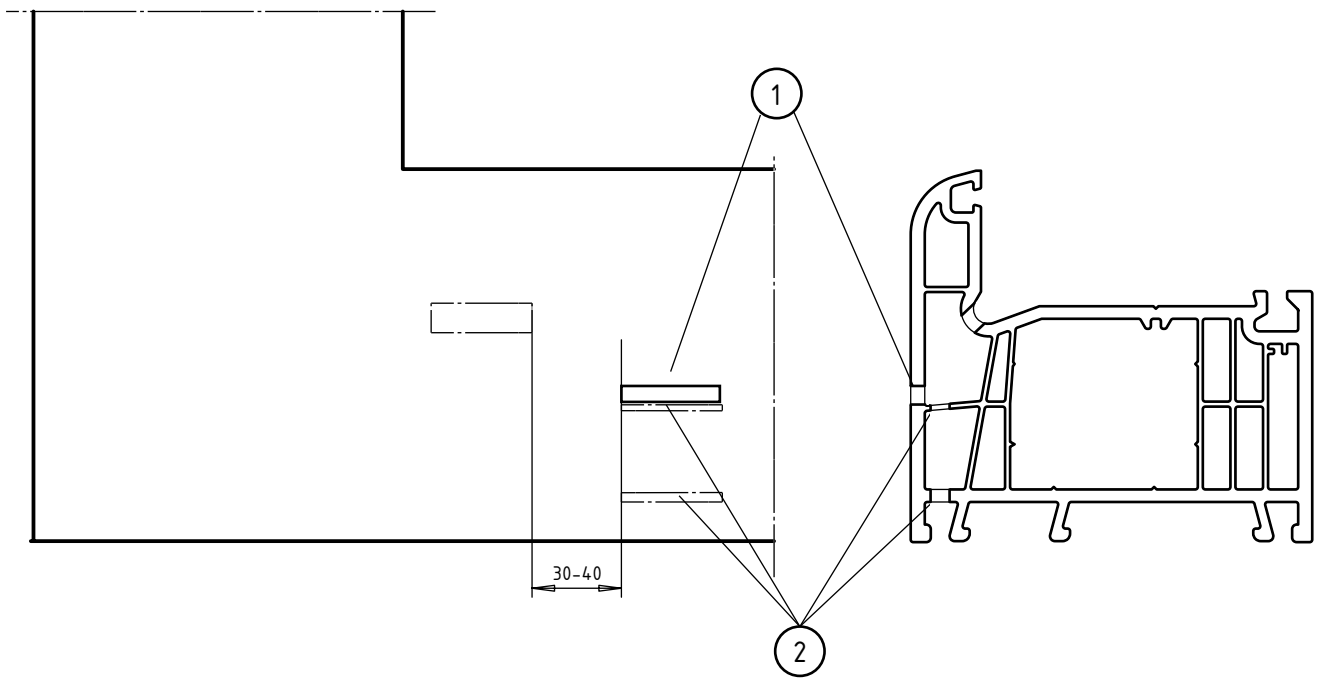
6.4 Схема водоотвода в импосте grand 80



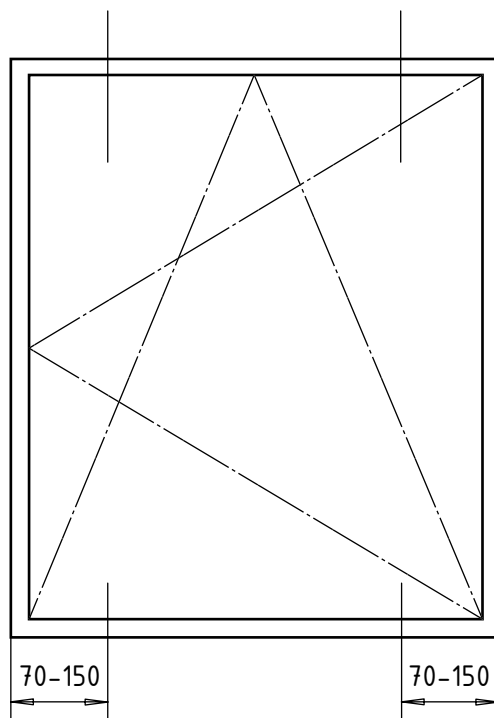
- а) узел крепления строительным шурупом
- б) узел крепления монтажным дюбелем (Анкерным шурупом)
- в) узел крепления при помощи анкерной пластины

Варианты монтажных креплений

MONTBLANC
grand 80



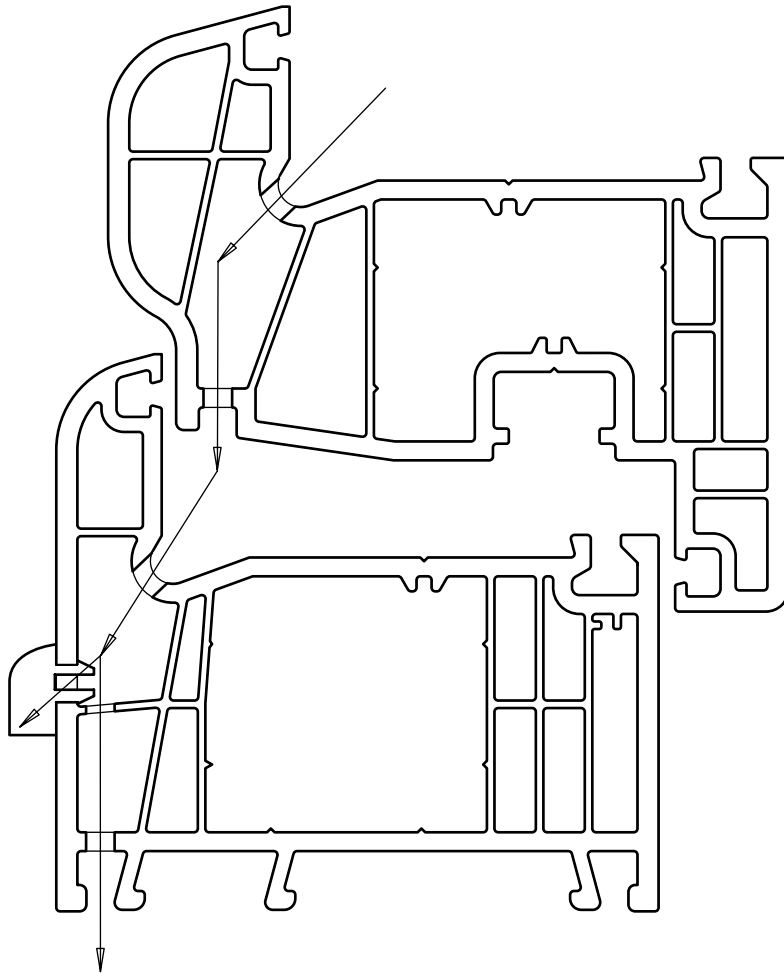
Два варианта водоотвода в коробке



Водоотвод в створке

Водоотвод в коробке и створке

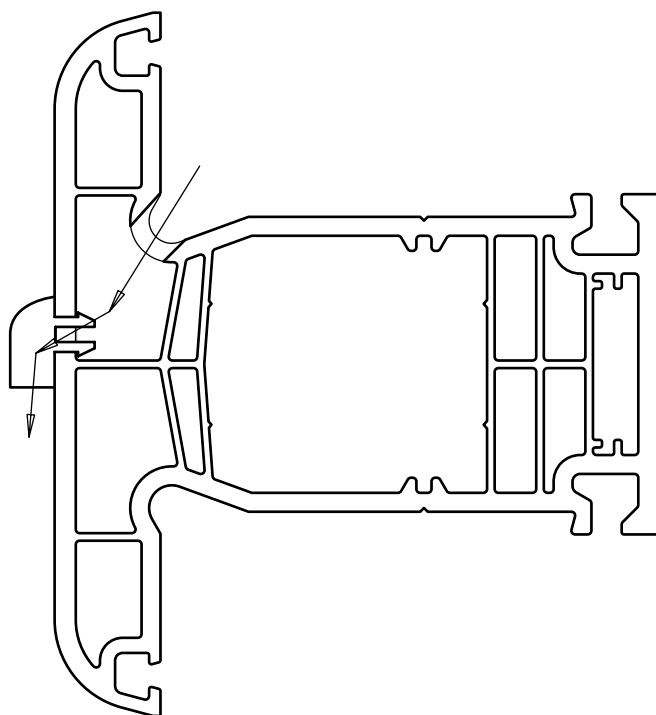
MONTBLANC
grand 80



Водоотвод в коробке и створке

MONTBLANC
grand 80

Масштаб 1:1



Водоотвод в импосте

MONTBLANC
grand 80

Масштаб 1:1

Арт. 328000

